

Инструкция по смене IP адреса контроллера (УСПД)

Способ 1. Используем EnLogic.

***Кроме контроллеров серии E2R2(G). IP адрес у этого типа контроллеров меняется через встроенный в них web-интерфейс.**

Запустите «Интегратор» Меркурий Энергоучёт или SCADA «Энтек». Нажмите в группе «Настройки» кнопку «**Контроллеры**» (В старых версиях возможно обозначение - УСПД).



Рис. 1

В дереве конфигурации (область слева) выбрать необходимую конфигурацию. Если конфигурации нет, её можно попробовать импортировать из контроллера, или создать новую.

Необходимо поставить контроллер в режим опроса (Ctrl+F10) и перейти на вкладку «Контроллер», далее нажимаем на кнопку «Сетевые интерфейсы». Необходимо будет ввести пароль третьего уровня (Для контроллеров «Энтек» **uspdentek**, Меркурий 250: **mercury250**).

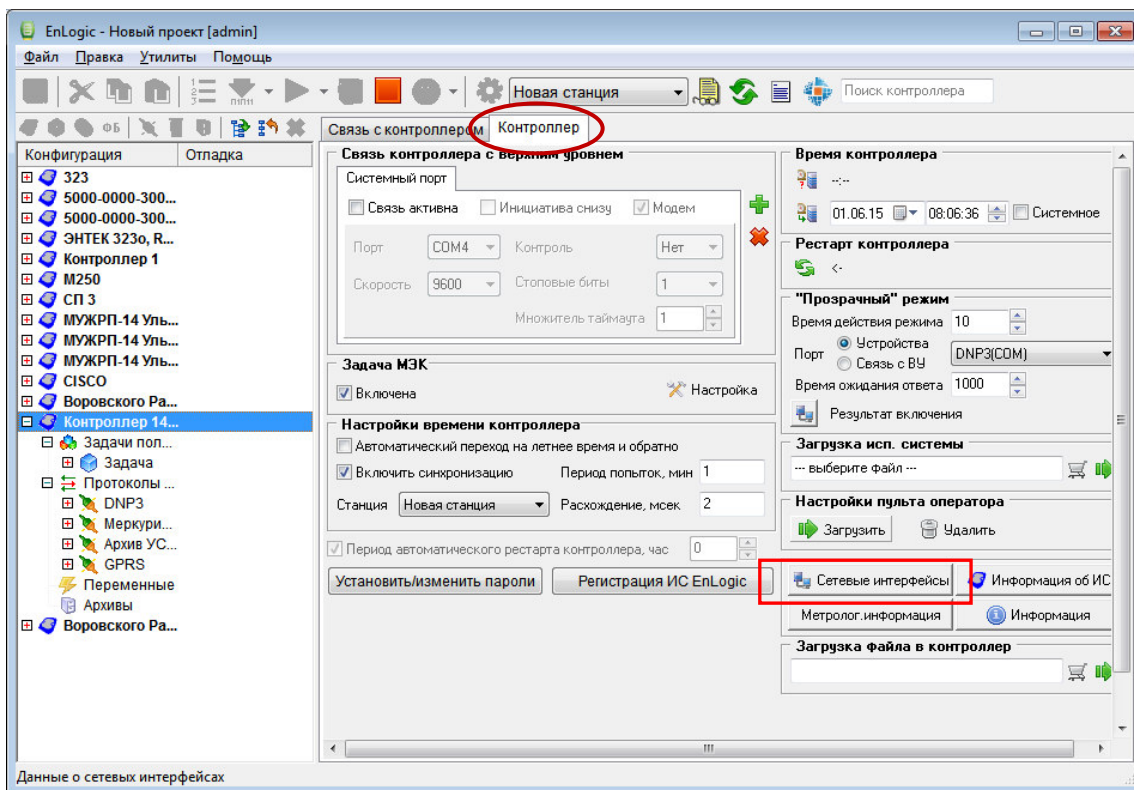


Рис.2 Переход к настройкам сетевых интерфейсов.

Откроеется окно, содержащее текущие настройки сети.

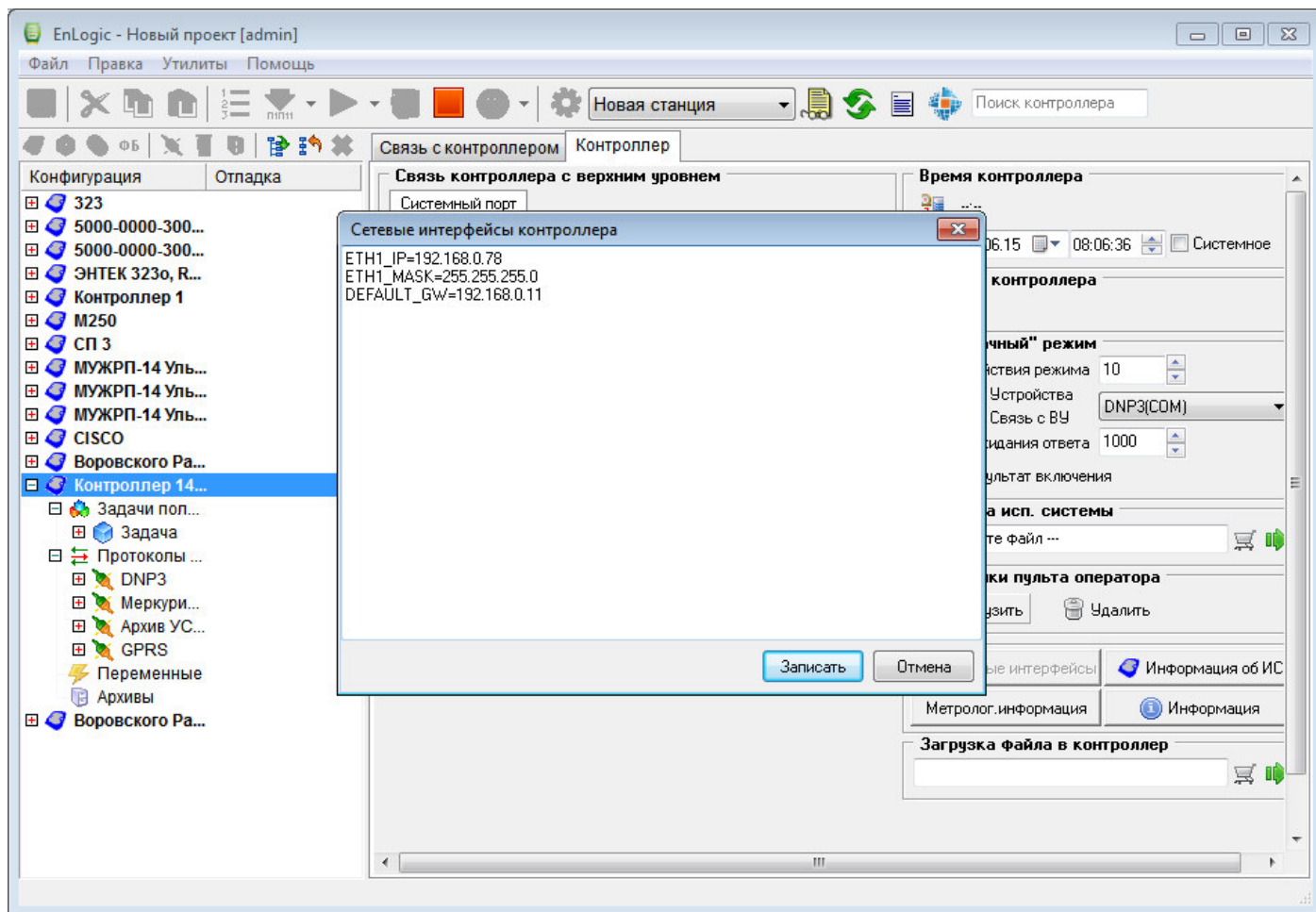


Рис.3 Сетевые интерфейсы контроллера.

Изменяем настройки и нажимаем кнопку «Записать», которая при изменении настроек становится активной.

Производим перезагрузку контроллера программным образом. (Кнопка «Активировать рестарт контроллера». (Крутящиеся стрелки зелёного цвета)).

Для контроллера E2R2-P, для смены IP адреса данным способом, необходимо чтоб в контроллер был загружен файл **upd-net15.tar** Пакет upd-net15.tar содержит обновление для скрипта запуска ИС и утилиту network версии 1.5. (Утилита для коррекции сетевых настроек из EnLogic)

Способ 2. Использование программы WinSCP для смены IP адреса контроллера.

Иногда сменить IP адрес через EnLogic не удаётся.

В этом случае можно воспользоваться программой WinSCP.

Контроллер должен быть доступен по локальной сети.

WinSCP (<http://winscp.net/>)- утилита, позволяющая копировать файлы с Windows-систем на Linux-сервера по защищенному соединению. А так же создавать, удалять, редактировать файлы, директории.

Скачайте, установите и запустите программу.



Рис.4

Заполните поля: «Имя хоста», (указав IP адрес контроллера), «Имя пользователя» и «Пароль», выберете протокол передачи - SCP.

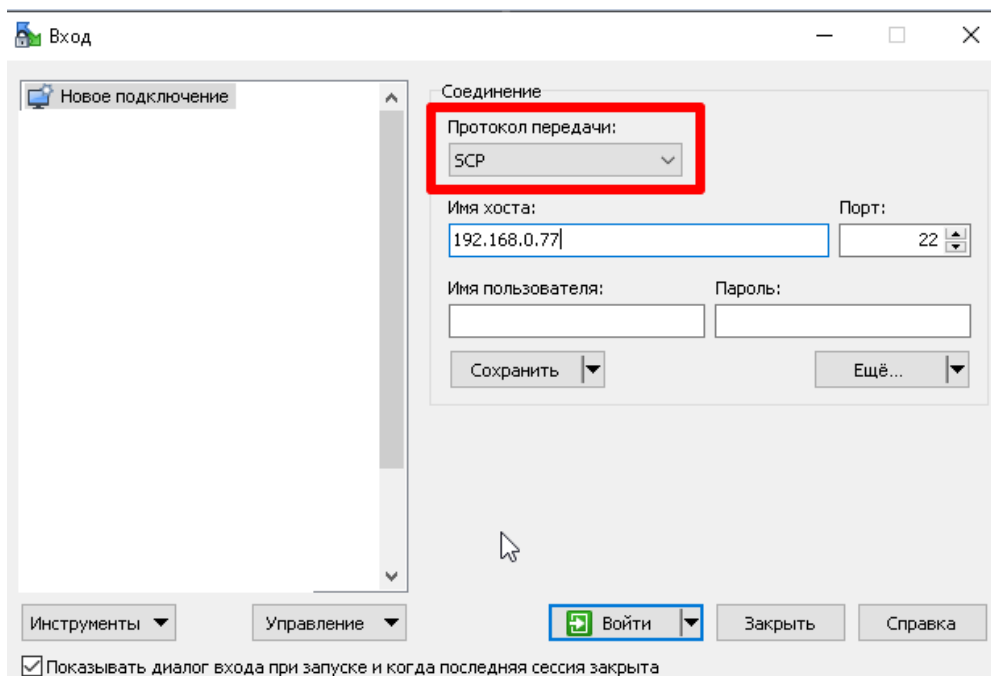


Рис.5

Нажмите кнопку «Сохранить» чтобы при повторном запуске программы не вводить эти настройки заново. Затем нажмите кнопку «Войти».

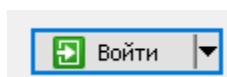


Рис.6

Откроется окно следующего вида: (Рис.7)

В левой части окна будут отображаться файлы на локальном компьютере, в правой- файлы в УСПД (ОС Linux).

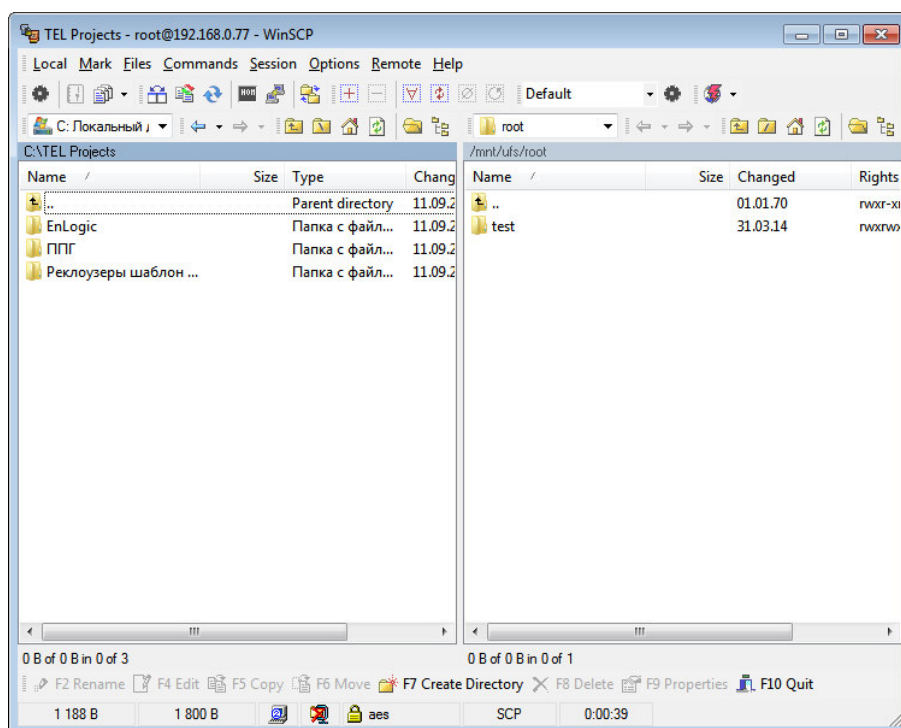


Рис.7

Перейдите в папку /home/enlogic

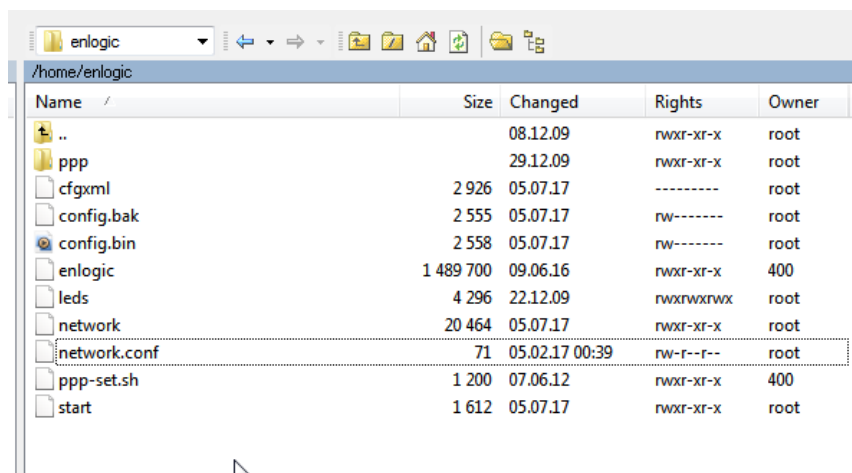


Рис.8

Найдите файл **network.conf** и нажмите F4 (правка).

Отредактируйте файл, прописав нужные сетевые настройки.

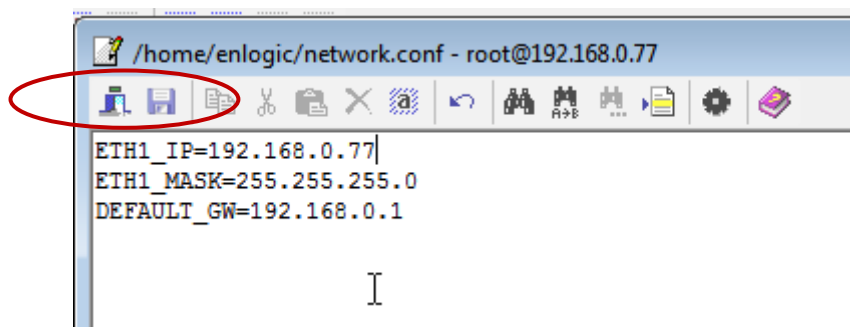


Рис.9

После изменений нажмите «сохранить» «выйти».

После сохранения изменений перезапустите контроллер:

Нажмите комбинацию клавиш Ctrl+T и в командной строке появившегося окна наберите команду **/sbin/reboot**

В некоторых случаях сетевые настройки нужно менять в другом месте.

Перейдите в директорию `/etc` и найдите файл `network.conf`

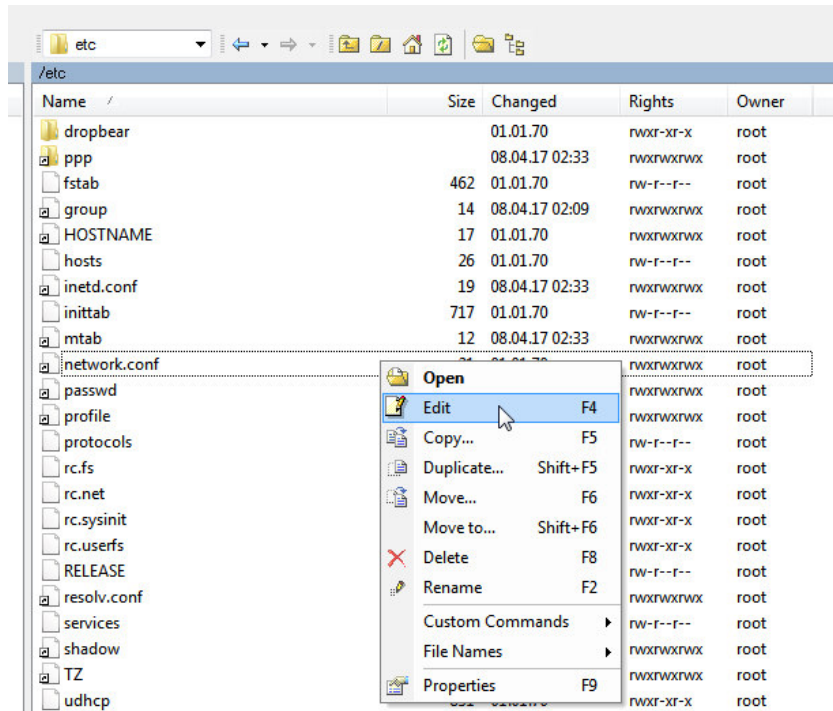


Рис.10

Дальнейшие действия аналогичны описанным выше.

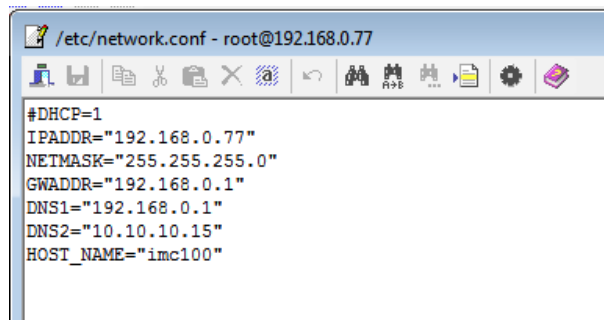


Рис.10

После сохранения изменений перезапустите контроллер:

Нажмите комбинацию клавиш `Ctrl+T` и в командной строке появившегося окна наберите команду `/sbin/reboot`

Если система отказывается сохранять изменения, указывая на атрибут «только для чтения» (read only) следует ввести команды:

```
mount -o remount,rw /sys
```